



**Nutenstein 12,9 x 7,2 mm, einschwenkbar**

**Roll-in T-slot Nut 12.9 x 7.2 mm**

**Beschreibung** Nut 8, mit Führungssteg und Federkugel, Stahl einschwenkbarer Nutenstein mit Führungssteg und Federkugel

**Material** Nutenstein: Stahl, verzinkt  
 Profil: Stahl, blank, ohne Gewinde  
 Kugel: Edelstahl

**Liefereinheit** 100 Stück

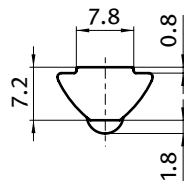
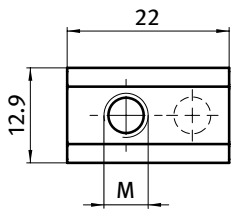
**Extras** elektrostatisch ableitfähig, verschiedene Längen mit mehreren Gewinden in unterschiedlichen Größen auf Anfrage

**Description** *Slot 8, Self-aligning with Spring Loaded Ball, Steel Self-aligning roll-in T-slot nut with spring loaded ball*

**Material** *T-slot nut: Zinc plated steel  
 Rod: Steel, plain, without thread  
 Ball: Stainless steel*

**Pack Quantity** 100 pieces

**Specials** *electrostatically conductive, different lengths with multiple threads in different sizes available on request*



Nutenstein  
*T-slot Nut*

Größe  
*Size*

Gewicht [g]  
*Weight [g]*

Teil-Nr.  
*Part #*

	M4	10.5	096324
	M5	10.0	096325
	M6	10.0	096326
	M8	9.0	096328
Profil <i>Rod</i>	1500 mm	783.5	096320.1500